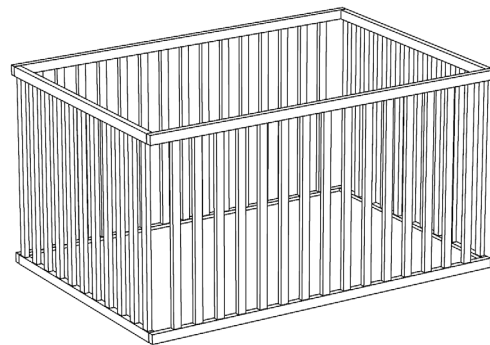
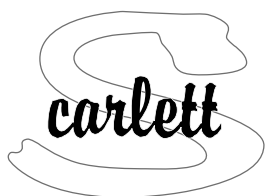


DÔLEŽITÉ, USCHOVAJTE PRE NESKORŠIU POTREBU: ČÍTAJTE POZORNE

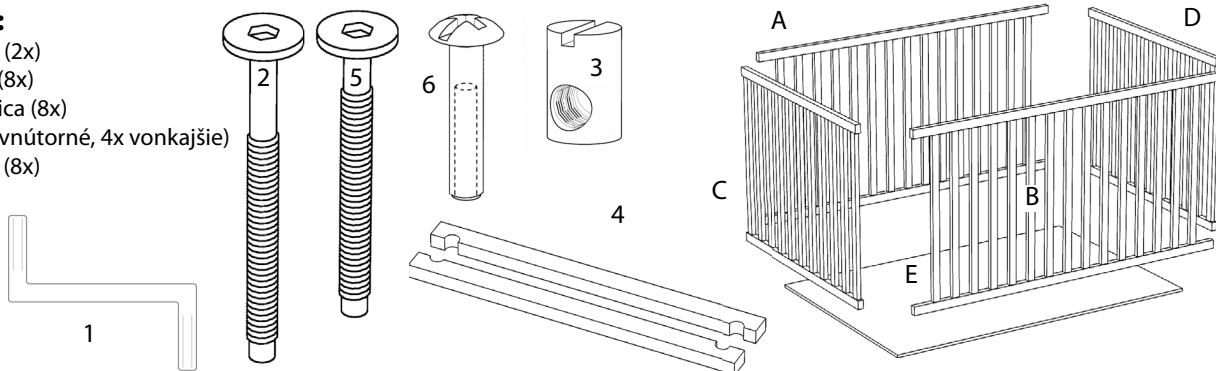


Návod na zostavenie a používanie ohrádky 1592 Scarlett Honzík

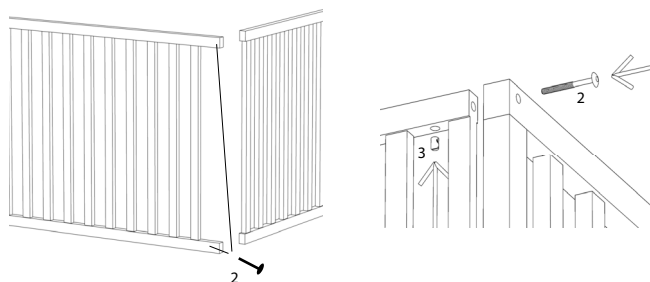
ohrádka je vyrobená z bukového dreva, farba - biela, dno je z MDF pokryté molitanom a potiahnuté PVC

Zoznam dielu:

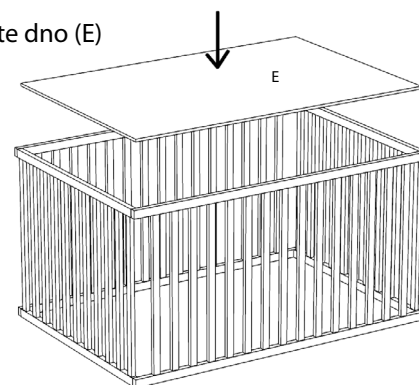
- 1 – imbusový kľúč (2x)
- 2 – skrutka dlhšia (8x)
- 3 – valčeková matica (8x)
- 4 – držiak dna (4x vnútorné, 4x vonkajšie)
- 5 – skrutka kratšia (8x)
- 6 – matka (8x)



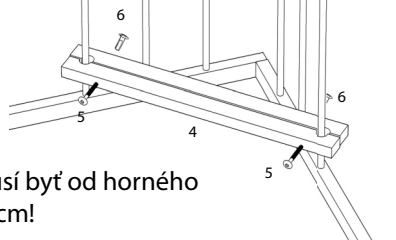
- 1.** Pomocou skrutiek (2) a uťahovacích kladiviek (3) spojte čelá (A, B) a boky ohrádky (C, D). Lišty na položenie dosky musia byť vo vnútri postielky.



- 2.** Do ohrádky nasadte dno (E)

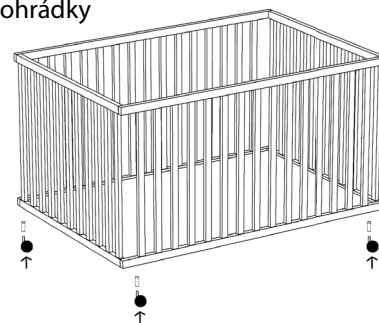


- 3.** Pokiaľ chcete umiestniť dno do inej výšky, pripievňte do rohu ohrádky držiak dna (4) (vždy na tretiu priečku od kraja). Držiaky musia byť v každom rohu v rovnakej výške. Na držiaky položte dno.



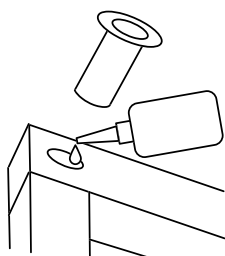
Upozornenie: dno musí byť od horného okraja ohrádky min. 30 cm!

- 4.** Spodok ohrádky je predvrtaný pre prípadné nasadenie koliesok (nie sú štandardnou súčasťou ohrádky). Prípadné nasadenie a používanie ohrádky s kolieskami je na vlastné riziko.

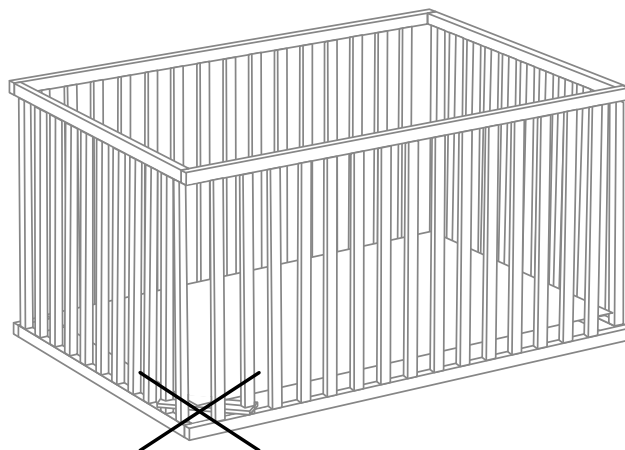


- 5. Odporúčanie:**

V prípade, že dôjde k uvoľneniu plastových puzdier v ohrádke, odporúčame ich nalepenie lepidlom na drevo, aby nedochádzalo k vypadávaniu koliesok a možnému vylomeniu drevenej lišty.



Upozornenie: dno nesmie byť pri dolnej polohe položené na držiakoch, ale na listách vo vnútri ohrádky.



Upozornenie

- a) Upozornenie: Pozor na nebezpečenstvo otvoreného ohňa a iných zdrojov silného tepla, ako elektrické vykurovacie telesá, plynové vykurovacie telesá atď. v tesnej blízkosti ohrádky.
- b) Upozornenie: Ohrádka sa nepoužíva pokiaľ je akákoľvek časť ohrádky rozbitá, roztrhaná alebo chýba a používajú sa iba náhradné diely schválené výrobcom.
- c) Upozornenie: V ohrádke sa nič nenecháva alebo sa ohrádka nedáva do blízkosti iného predmetu, ktorý by mohol slúžiť ako opora alebo poskytuje nebezpečenstvo udusenía alebo uškrtienia, napr. retiazky, šnúrky tienidiel/ závesov, atď.
- d) Upozornenie: V ohrádke sa nepoužíva viac ako jeden matrace

Použitie

- e) Ohrádka je pripravená na použitie, iba po overení, že sú zaistovacie mechanizmy plne funkčné pred použitím ohrádky
- f) Výška dna je nastaviteľná, najnižšia poloha je najbezpečnejšia a mala by sa používať vždy keď je dieťa schopné samo sedieť
- g) Pokiaľ necháte dieťa v ohrádke bez dozoru, vždy sa uistite, že sú pohyblivé bočnice v uzavretej polohe.
- h) Odnímateľné vodidlá pre posunutie základne nie sú pri tomto type ohrádky používané. Polohovanie roštu sa vykonáva pomocou držiakov.
- i) Montážny výkres, popis jednotlivých častí a potrebného náradia na zostavenie nájdete na strane 1 tohto návodu.
- j) Hrúbka matrace musí byť taká, že vnútorná výška (od povrchu matrace k hornej hrane rámu ohrádky) bude minimálne 500 mm v najnižšej pozícii dna ohrádky a minimálne 200 mm v najvyššej pozícii dna ohrádky.
- k) Zárezy na nohe ohrádky určujú maximálnu hrúbku matrace použiteľné v ohrádke.
- l) Veľkosť matrace použitého v ohrádke musí byť taká, že medzera medzi bočnicami a čelami nebude presahovať 30 mm
- m) Všetky spojovacie prvky musia byť riadne dotiahnuté a musia byť pravidelne kontrolované počas používania ohrádky podľa potreby.
- n) Ohrádku udržiajte v čistote iba bavlnenou handričkou ľahko navlhčenou v čistej vode bez žiadnych chemických prostriedkov.
- o) Na zamedzenie zranenia pádom sa ohrádka nesmie používať v prípade, že je dieťa schopné liezť von z ohrádky.

Balenie

- Na zamedzenie nebezpečenstva udusenía odstráňte obalový materiál z dosahu dočítať a detí (fólií, igelitov, kartónov a i.).

Informácie pre zákazníkov

- Ohrádka sa montuje na rovnej ploche, počas zostavovania nechajte skrutky povolené, až po zostavení celej ohrádky ich pevne dotiahnite. Počas používania je nutná kontrola týchto skrutiek, v prípade uvoľnenia ich dotiahnite.
- Ohrádka je ošetrená povrchovou úpravou. Použitie náterové hmoty sú zdravotne nezávadné a vyhovujú požiadavkám Vyhlásky Ministerstva zdravotníctva č. 84/2001 Zb. kladených na výrobky s lakovanou povrchovou úpravou pre deti do 3 rokov.
- Ohrádka je vyrobená podľa požiadaviek európskych noriem ČSN EN 12227.
- Upozornenie na požiadavku na minimálnu vnútornú výšku (tj výška medzi hornou plochou matrace do horného okraja bočnice): 50 cm pri najnižšej polohe roštu; 20 cm pri najvyššej polohe roštu. Prípadné zárezy na nohe ohrádky udávajú max. výšku horného kraja matrace v hornej polohe roštu a nie sú chybnou na výrobku.