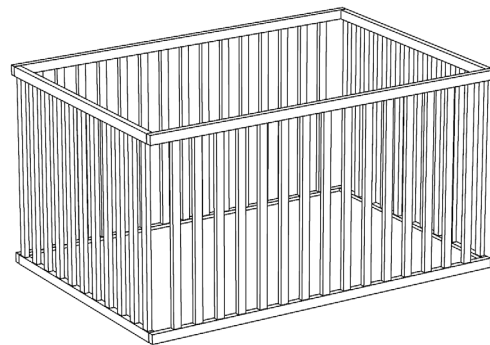
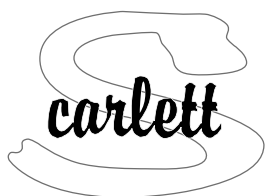


DÔLEŽITÉ, USCHOVAJTE PRE NESKORŠIU POTREBU: ČÍTAJTE POZORNE



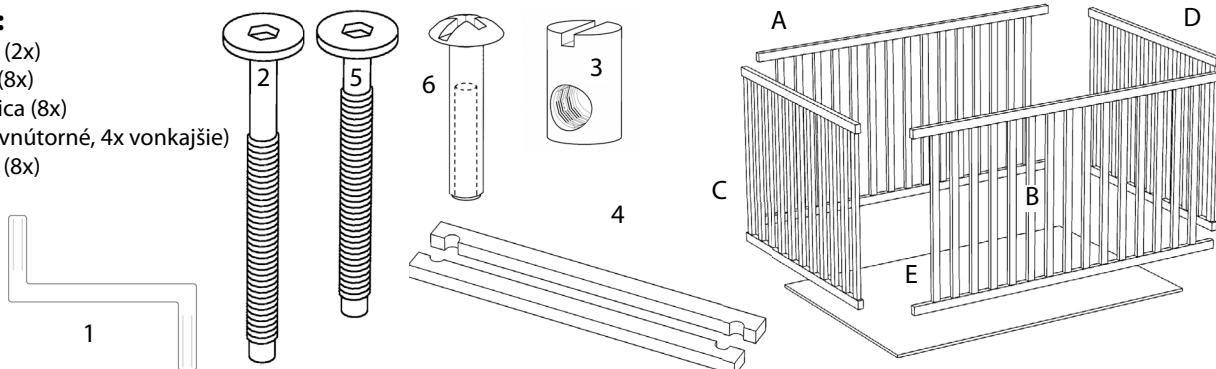
Návod na zostavenie a používanie ohrádky

Detské ohrádky 0063 Scarlett Honzík

ohrádka je vyrobená z bukového dreva, farba - prírodná, dno je z MDF

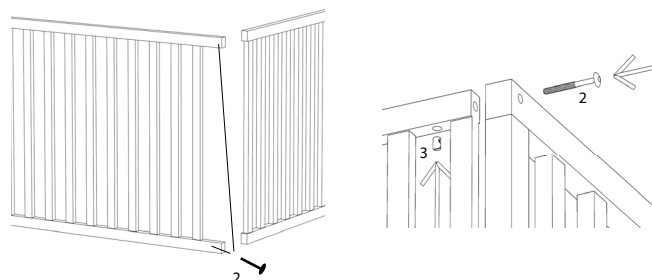
Zoznam dielu:

- 1 – imbusový kľúč (2x)
- 2 – skrutka dlhšia (8x)
- 3 – valčeková matica (8x)
- 4 – držiak dna (4x vnútorné, 4x vonkajšie)
- 5 – skrutka kratšia (8x)
- 6 – matka (8x)



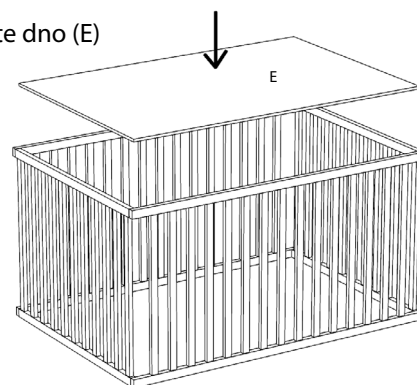
1.

Pomocou skrutiek (2) a uťahovacích kladiviek (3) spojte čelá (A, B) a boky ohrádky (C, D). Lišty na položenie dosky musia byť vo vnútri postielky.



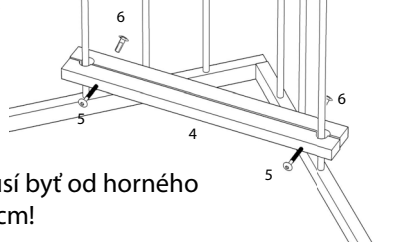
2.

Do ohrádky nasadte dno (E)



3.

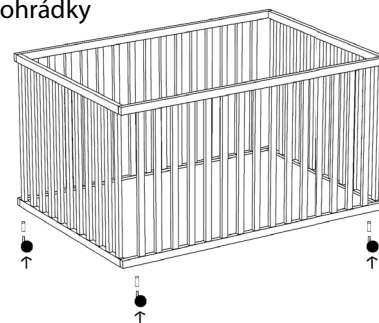
Pokiaľ chcete umiestniť dno do inej výšky, pripievte do rohu ohrádky držiak dna (4) (vždy na tretiu priečku od kraja). Držiaky musia byť v každom rohu v rovnakej výške. Na držiaky položte dno.



Upozornenie: dno musí byť od horného okraja ohrádky min. 30 cm!

4.

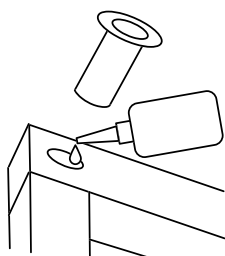
Spodok ohrádky je predvrtaný pre prípadné nasadenie koliesok (nie sú štandardnou súčasťou ohrádky). Prípadné nasadenie a používanie ohrádky s kolieskami je na vlastné riziko.

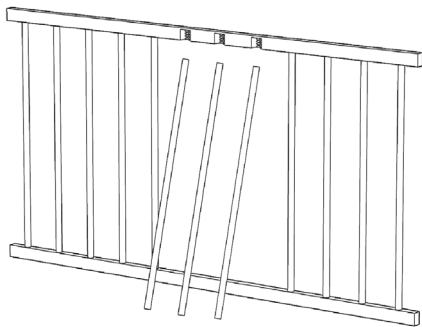


5.

Odporúčanie:

V prípade, že dôjde k uvoľneniu plastových puzdier v ohrádke, odporúčame ich nalepenie lepidlom na drevo, aby nedochádzalo k vypadávaniu koliesok a možnému vylomeniu drevenej lišty.



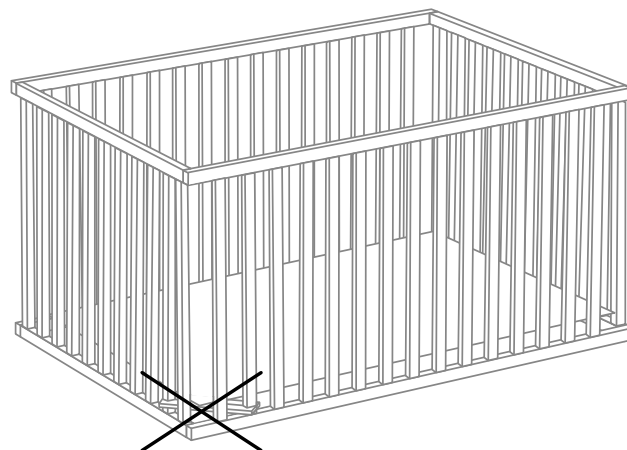


Prostřední příčky v přední stěně ohrádky jsou vyndavací.

Pro vyjmutí nadzvedněte příčku a zespodu ji zlehka vyklopte. Po každém nasazení příček se ujistěte, že jsou řádně zajištěné.

Při montáži ohrádky musí být bok ohrádky pružinou nahoru.

Upozornenie: dno nesmie byť pri dolnej polohe položené na držiakoch, ale na lištách vo vnútri ohrádky.



Upozornenie

- Upozornenie: Pozor na nebezpečenstvo otvoreného ohňa a iných zdrojov silného tepla, ako elektrické vykurovacie telesá, plynové vykurovacie telesá atď. v tesnej blízkosti ohrádky.
- Upozornenie: Ohrádka sa nepoužíva pokiaľ je akákoľvek časť ohrádky rozbitá, roztrhaná alebo chýba a používajú sa iba náhradné diely schválené výrobcom.
- Upozornenie: V ohrádke sa nič nenecháva alebo sa ohrádka nedáva do blízkosti iného predmetu, ktorý by mohol slúžiť ako opora alebo poskytujú nebezpečenstvo udusenía alebo uškrtienia, napr. retiazky, šnúrkly tienidiel/ závesov, atď.
- Upozornenie: V ohrádke sa nepoužíva viac ako jeden matrace

Použitie

- Ohrádka je pripravená na použitie, iba po overení, že sú zaistovacie mechanizmy plne funkčné pred použitím ohrádky
- Výška dna je nastaviteľná, najnižšia poloha je najbezpečnejšia a mala by sa používať vždy keď je dieťa schopné samo sedieť
- Pokiaľ necháte dieťa v ohrádke bez dozoru, vždy sa uistite, že sú pohyblivé bočnice v uzavretej polohe.
- Odnímateľné vodidlá pre posunutie základne nie sú pri tomto type ohrádky používané. Polohovanie roštu sa vykonáva pomocou držiakov.
- Montážny výkres, popis jednotlivých častí a potrebného náradia na zostavenie nájdete na strane 1 tohto návodu.
- Hrúbka matrace musí byť taká, že vnútorná výška (od povrchu matrace k hornej hrane rámu ohrádky) bude minimálne 500 mm v najnižšej pozícii dna ohrádky a minimálne 200 mm v najvyššej pozícii dna ohrádky.
- Zárezy na nohe ohrádky určujú maximálnu hrúbku matrace použiteľné v ohrádke.
- Veľkosť matrace použitého v ohrádke musí byť taká, že medzera medzi bočnicami a čelami nebude presahovať 30 mm
- Všetky spojovacie prvky musia byť riadne dotiahnuté a musia byť pravidelne kontrolované počas používania ohrádky podľa potreby.
- Ohrádku udržiavajte v čistote iba bavlnenou handričkou ľahko navlhčenou v čistej vode bez žiadnych chemických prostriedkov.
- Na zamedzenie zranenia pádom sa ohrádka nesmie používať v prípade, že je dieťa schopné liezť von z ohrádky.

Balenie

- Na zamedzenie nebezpečenstva udusenía odstráňte obalový materiál z dosahu dočítať a detí (fóliu, igelitov, kartónov a i.).

Informácie pre zákazníkov

- Ohrádka sa montuje na rovnej ploche, počas zostavovania nechajte skrutky povolené, až po zostavení celej ohrádky ich pevne dotiahnite. Počas používania je nutná kontrola týchto skrutiek, v prípade uvoľnenia ich dotiahnite.
- Ohrádka je ošetrená povrchovou úpravou. Použitie náterové hmoty sú zdravotne nezávadné a vyhovujú požiadavkám Vyhlásky Ministerstva zdravotníctva č. 84/2001 Zb. kladených na výrobky s lakovanou povrchovou úpravou pre deti do 3 rokov.
- Ohrádka je vyrobená podľa požiadaviek európskych noriem ČSN EN 12227.
- Upozornenie na požiadavku na minimálnu vnútornú výšku (tj výška medzi hornou plochou matrace do horného okraja bočnice): 50 cm pri najnižšej polohe roštu; 20 cm pri najvyššej polohe roštu. Prípadné zárezy na nohe ohrádky udávajú max. výšku horného kraja matrace v hornej polohe roštu a nie sú chybou na výrobku.